



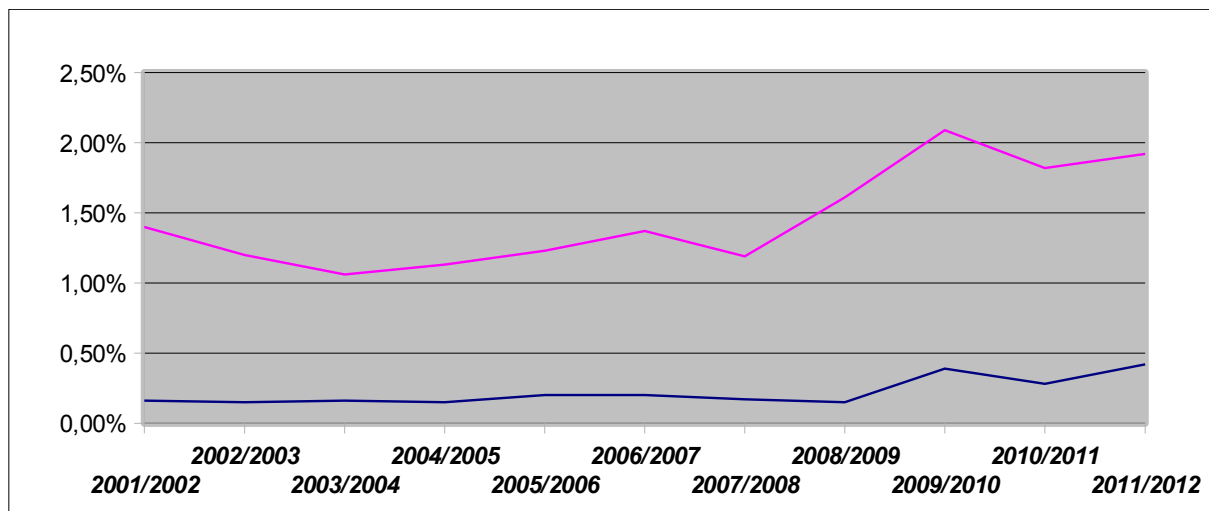
COMUNE DI NAPOLI

Direzione Centrale

Welfare e Servizi Educativi

Servizio Educativo e Scuole Comunali

A.S.	2001/2002	2002/2003	2003/2004	2004/2005	2005/2006	2006/2007	2007/2008	2008/2009	2009/2010	2010/2011	2011/2012
Primaria	0,16%	0,15%	0,16%	0,15%	0,20%	0,20%	0,17%	0,15%	0,39%	0,28%	0,42%
Secondaria I Grado	1,24%	1,05%	0,90%	0,98%	1,03%	1,17%	1,02%	1,46%	1,70%	1,54%	1,50%



Secondarie 1°

Primarie

**Percentuali di inadempienti su iscritti della scuola PRIMARIA statale  
Del Comune di Napoli 2011-2012**

Municipalità		iscritti	segnalati dalle scuole Nel corso dell'anno	inadempienti a fine anno	Percentuale di Inadempienti su iscritti
I Municipalità	Chiaia-S.Ferd.-Pos.	3.335	24	11	0,33
<b>Totale</b>		<b>3.335</b>	<b>24</b>	<b>11</b>	<b>0,33</b>
II Municipalità	Avv.Mon.S.Gius.Port.	2.285	13	3	0,13
	Mercato – Pendino	1.415	5	3	0,21
<b>Totale</b>		<b>3.700</b>	<b>18</b>	<b>3</b>	<b>0,16</b>
III Municipalità	Stella S.Carlo	4.426	81	62	1,40
<b>Totale</b>		<b>4.426</b>	<b>81</b>	<b>62</b>	<b>1,40</b>
IV Municipalità	San Lorenzo Vicaria	2.540	17	10	0,39
	Poggioreale	1.528	2	1	0,07
<b>Totale</b>		<b>4.068</b>	<b>19</b>	<b>11</b>	<b>0,27</b>
V Municipalità	Arenella	1.464	1	0	0,00
	Vomero	3.186	0	0	0,00
<b>Totale</b>		<b>4.650</b>	<b>1</b>	<b>0</b>	<b>0,00</b>
VI Municipalità	Barra	1.682	3	3	0,18
	Ponticelli	2.741	15	4	0,15
	S.Giovanni	1.122	2	2	0,18
<b>Totale</b>		<b>5.545</b>	<b>20</b>	<b>9</b>	<b>0,16</b>
VII Municipalità	Miano	956	7	3	0,31
	Secondigliano	2.014	9	6	0,30
	S.Pietro	818	3	2	0,24
<b>Totale</b>		<b>3.788</b>	<b>19</b>	<b>11</b>	<b>0,29</b>
VIII Municipalità	Piscinola Marianella	1.152	8	7	0,61
	Chiaiano	1.350	8	4	0,30
	Scampia	2.055	122	44	2,14
<b>Totale</b>		<b>4.557</b>	<b>138</b>	<b>55</b>	<b>1,21</b>
IX Municipalità	Soccavo	1.832	6	3	0,16
	Pianura	2.258	13	6	0,27
<b>Totale</b>		<b>4.090</b>	<b>19</b>	<b>9</b>	<b>0,22</b>
X Municipalità	Bagnoli	1.344	1	0	0,00
	Fuorigrotta	3.039	9	6	0,20
<b>Totale</b>		<b>4.383</b>	<b>10</b>	<b>6</b>	<b>0,14</b>
<b>Totale</b>		<b>42.542</b>	<b>349</b>	<b>180</b>	<b>0,42</b>



COMUNE DI NAPOLI  
Direzione Centrale

Welfare e Servizi Educativi

Servizio Educativo e Scuole Comunali

**Percentuali di inadempienti su iscritti della scuola SECONDARIA di I Grado statale  
del Comune di Napoli 2011-2012**

Municipalità		iscritti	segnalati dalle scuole nel corso dell'anno	inadempienti a fine anno	Percentuale di inadempienti su iscritti
I Municipalità	Chiaia-S.Ferd.-Pos.	3.047	67	26	0,85
<b>Totale</b>		<b>3.047</b>	<b>67</b>	<b>26</b>	<b>0,85</b>
II Municipalità	Avv.Mon.S.Gius.Port.	1.479	47	19	1,28
	Mer-Pen	1.076	40	17	1,58
<b>Totale</b>		<b>2.555</b>	<b>87</b>	<b>36</b>	<b>1,41</b>
III Municipalità	Stella S.Carlo	3.781	73	40	1,06
<b>Totale</b>		<b>3.781</b>	<b>73</b>	<b>40</b>	<b>1,06</b>
IV Municipalità	San Lorenzo Vicaria	2.417	69	42	1,74
	Poggioreale	880	15	5	0,57
<b>Totale</b>		<b>3.297</b>	<b>84</b>	<b>47</b>	<b>1,43</b>
V Municipalità	Arenella	2.437	3	3	0,12
	Vomero	1.640	3	2	0,12
<b>Totale</b>		<b>4.077</b>	<b>6</b>	<b>5</b>	<b>0,12</b>
VI Municipalità	Barra	908	33	22	2,42
	Ponticelli	1.771	62	33	1,86
	S.Giovanni	785	35	15	1,91
<b>Totale</b>		<b>3.464</b>	<b>130</b>	<b>70</b>	<b>2,02</b>
VII Municipalità	Miano	427	51	25	5,85
	Secondigliano	2.023	58	31	1,53
	S.Pietro	646	48	30	4,64
<b>Totale</b>		<b>3.096</b>	<b>157</b>	<b>86</b>	<b>2,78</b>
VIII Municipalità	Piscinola Marianella	1.151	39	21	1,82
	Chiaiano	405	13	10	2,47
	Scampia	1.493	89	53	3,55
<b>Totale</b>		<b>3.049</b>	<b>141</b>	<b>84</b>	<b>2,76</b>
IX Municipalità	Soccavo	1.280	42	31	2,42
	Pianura	2.012	92	36	1,79
<b>Totale</b>		<b>3.292</b>	<b>134</b>	<b>67</b>	<b>2,04</b>
X Municipalità	Bagnoli	1.763	33	23	1,30
	Fuorigrotta	1.608	13	10	0,62
<b>Totale</b>		<b>3.371</b>	<b>46</b>	<b>33</b>	<b>1</b>
<b>Totale</b>		<b>33.029</b>	<b>925</b>	<b>494</b>	<b>1,50</b>



DIREZIONE CENTRALE

Welfare e Servizi Educativi

Servizio Educativo e Scuole Comunali

### Cause inadempienza Anno 2011-2012

Primaria		%
disagio sociale a scuola	48	26,7
motivazione non indicata	44	24,4
irreperibile	34	18,9
disagio psicologico genitore	19	10,6
i genitori ritengono inutile la scuola	8	4,4
malattia del minore	8	4,4
disagio psicologico minore	6	3,3
problemi giudiziari genitori	3	1,7
disturbi di apprendimento	3	1,7
l'alunno ritiene inutile la scuola	3	1,7
problemi economici	2	1,1
malattia dei genitori	1	0,6
non riportato	1	0,6
<b>TOTALE</b>	<b>180</b>	

Secondaria 1° grado		
disagio sociale a scuola	104	21,1
motivazione non indicata	90	18,2
l'alunno ritiene inutile la scuola	78	15,8
malattia del minore	48	9,7
i genitori ritengono inutile la scuola	37	7,5
irreperibile	33	6,7
disagio psicologico genitore	30	6,1
disturbi di apprendimento	20	4,0
disagio psicologico minore	19	3,8
malattia dei genitori	14	2,8
problemi economici	12	2,4
problemi giudiziari genitori	8	1,6
non riportato	1	0,2
<b>TOTALE</b>	<b>494</b>	

### LEGENDA

problemi di natura fisica del minore	malattia dell'alunno, acuta o cronica, certificata dal medico
difficoltà apprendimento	dislessia, problemi di memoria, disturbo dell'attenzione ecc.
disagio sociale a scuola	conflitti con i compagni oppure con gli insegnanti
irreperibile	il minore è irreperibile (ad es. un genitore dichiara che il minore si è trasferito) ma risulta ancora residente nel Comune di Napoli
problemi di natura fisica del genitore	malattia di uno dei genitori
problemi di natura Psicologica del minore	disturbi d'ansia (ansia sociale, ansia da separazione, ansia per i luoghi aperti, ansia degli spazi chiusi) o depressivi
la scuola non è ritenuta utile Dal genitore e/o dal minore	si ritiene che la scuola non serva alla formazione del minore ed intenzionalmente non lo si invia (ad esempio si preferisce un lavoro)
disagio familiare Problemi economici Problemi giudiziari	Genitori che versano in difficoltà sociali ed economiche (es. disoccupati, separati, detenuti, tossicodipendenti, etc.) e l'inadempienza non è intenzionalità